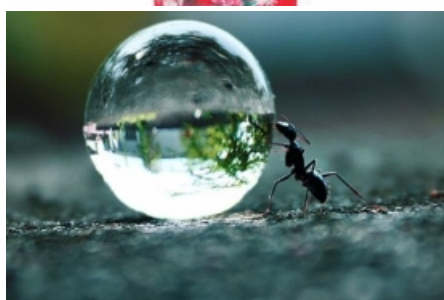


Lab Fashion : Repensando o consumo de moda

São Paulo, Brasil São Paulo, Brasil

Fábio Uehara

https://www.youtube.com/watch?v=_li1TnuCCaA



Ano em que foi fundado:

2015

Tipo de organização:

Híbrida

Estágio do Projeto:

Start-Up

Orçamento:

\$10,000 - \$50,000

Website:

<http://www.labfashion.com.br>

Facebook:

<https://www.facebook.com/Lab-Fashion-666339163496325/>



- [Consumer protection](#)
- [Employment](#)
- [Fair trade](#)
- [Marketing](#)
- [Social enterprise](#)
- [Trade](#)

Resumo do projeto

Pitch de Elevador (Explicação curta e direta)

Resumo conciso: Ajude-nos a lançar esta solução! Forneça uma explicação dentro de 3-4 frases curtas.

O Lab Fashion oferece estrutura física (cosewing) e mercadológica para que profissionais de moda possam contribuir na disseminação de conceitos de consumo consciente. Apoiamos a proposta de uma cadeia de moda mais justa.

E SE... - Inspiração: Escreva uma frase que descreve uma forma que seu projeto se atreve a perguntar: "E SE?"

E se as suas roupas refletissem os seus valores pessoais?

SOBRE O PROJETO

Problema: Este projeto busca solucionar qual problema?

O consumismo exacerbado. Do problema do consumismo fashion se deriva problemas como: cultivo de algodão com excesso de pesticidas, trabalhadores em situação insalubre, mão de obra infantil, nações entram em leilão para absorver a produção do fast fashion, jovens se endividam para comprar os lançamentos que vão usar apenas 5 ou 6 vezes e por último a natureza nos brinda com 4 estações e as varejistas nos oferecem mais de 10,20,30 coleções por ano.

Solução: Qual é a solução proposta? Por favor, seja específico!

O setor têxtil é um dos maiores empregadores, é um dos que mais poluem e infelizmente ainda há milhares de costureiras ao redor do globo trabalhando em condições insalubres. A indústria têxtil, apesar de ser uma das mais antigas, ainda carrega problemas similares aos da época anterior à pré-industrialização, e, se não bastasse, um agravante dos tempos atuais é o consumismo de moda. O Lab Fashion visa junto com parceiros disseminar valores que constroem estilo e moda como parte da economia e cultura de um povo e, para isso, abre seu espaço à eventos e iniciativas que construam formas criativas para repensar o consumo fashion. O Lab Fashion não é contra o consumo, mas entende que a moda deve resgatar a riqueza cultural que existia no passado.

Impact: How does it Work

Exemplo: Compartilhe um exemplo específico de como essa solução faz a diferença, inclua situações práticas.

As rodas de debate que ocorrem no Lab Fashion servem para que pessoas de diferentes origens possam expor sua opinião e principalmente entender o que está acontecendo de certo ou errado no mundo da moda. Palestras realizadas, por parceiros como o Fashion Revolution Brasil, servem para conscientizar sobre os problemas causados pelo sistema fast fashion. Feiras de troca: a disseminação desse conceito faz com que as pessoas troquem suas peças de roupas ao invés de jogá-las fora, nova abordagem para o consumo de moda. Coworking de moda: espaço para que interessados por moda possam utilizar as máquinas, os escritórios, espaço para cursos e estúdio. O intuito é que o espaço seja um laboratório para pessoas criativas da área.

Impacto: Qual tem sido o impacto do seu trabalho até hoje? Descreva também o impacto esperado para o futuro do projeto.

Em dois meses de operação passaram pelas atividades do Lab Fashion cerca de 250 pessoas. Imagine se cada uma dessas 250 pessoas disseminasse as ideias discutidas para outras 4. No final, impactaríamos 1000 pessoas. O sonho é criarmos uma rede de profissionais para que possamos resgatar a importância da moda como expressão cultural e mostrar que é possível que a indústria fashion possa oferecer trabalho justo e um varejo que se preocupe com as necessidades das pessoas. Dessa forma teríamos a circulação de riquezas entre todos os elos da cadeia: o agricultor de algodão, a indústria de beneficiamento, os estilistas teriam mais liberdade para criar, as costureiras teriam melhores condições de trabalho e o varejo ofertaria peças de melhor qualidade para o consumidor. A cadeia economizaria recursos humanos e naturais e a riqueza se distribuiria de forma mais justa.

Estratégias de Expansão: Avançando o projeto, quais são as principais estratégias para ampliar o seu impacto?

O Lab Fashion está estrategicamente localizado a um raio de 3km de três das principais faculdades de moda (FASM, IED e FAAP) de São Paulo. O objetivo é atrair estudantes e profissionais para questionar e propor soluções criativas para a indústria têxtil. Acreditamos ser possível criar novas unidades, com a ajuda de parceiros locais nas demais cidades brasileiras onde há polo têxtil. O intuito é criar um hub no qual os players da cadeia possam trocar experiências. A principal estratégia é estar presente nos locais onde estão os polos têxteis e as universidades de moda.

Sustentabilidade

Plano de Sustentabilidade Financeira: Qual é o plano para garantir a sustentabilidade financeira do projeto?

O Lab Fashion se sustenta através da locação de espaço de coworking, cursos, palestras e consultorias, as atividades servem como fonte de renda, além de ajudar a propagar os ideais de uma moda mais justa e consciente.

Mercado ou Setor: Quais projetos ou organizações estão solucionando o mesmo problema que você e como essas propostas diferem da sua?

Há diversas iniciativas e movimentos como o Fashion Revolution, ONGs que promovem a costura como fonte de renda, até mesmo o Ministério Público do Trabalho que promove ações contra o trabalho escravo. Porém o diferencial da abordagem do Lab Fashion é a abordagem através do consumo, visando atrair gente da moda que esteja preocupada com o modelo atual para pensar em uma nova forma de produzir para que o consumidor tenha acesso a informações sobre a indústria fashion e principalmente a produtos que respeitem o costureiro e os recursos naturais na confecção das peças.

Equipe


História de fundação


Desde meu nascimento, eu, Fábio, estive ligado a cadeia têxtil. Nasci em uma casa que viviam meus pais e alguns tios paternos que mantinham lá uma oficina de costura. Meu pai, no entanto, se dedicava a uma pequena loja de roupa. Meu envolvimento com o setor fashion foi se dando naturalmente, desde cedo ajudava no comércio de roupa e durante a adolescência resolvi estudar administração para tocar os negócios. Após a graduação, comecei a perceber que o mercado era injusto, a cobrança de impostos era enorme e não conseguiria crescer sem ser corrupto. Diante dessa situação fiz uma especialização em negócios sociais e resolvi montar um espaço para estimular ações de mudança.


Equipe

Fábio Hiroshi Uehara - Administrador, MBA em varejo, especialização em negócios sociais e possui mais de 17 anos de experiência em varejo de moda. Idealizador do projeto e articulador de parcerias. Diogo Toshio Hayashi - Administrador, pós-graduado em comércio exterior e atua na área imobiliária. Cofundador, administrador do Lab, mantém tudo em ordem. Simone do Prado Romeo - Socióloga, mestranda em ciências sociais e professora da rede pública. Colaboradora, auxilia conceitualmente nas questões sociológicas. Giovana Chiuratto Barbieri - Estudante de design de moda, estagiária. Faz de tudo. Mariana Watanabe - Estudante de design de moda, estagiária. Faz de tudo.

Anexar arquivos:

 [espaco1-baixa.png](#)

 maquinas-baixa.png

 espaco2-baixa.png

Cadeia de valor: Onde seu trabalho se encaixa na cadeia têxtil? [selecione todas que se aplicarem]

Consumo.

Sua função: Qual é a sua relação com a indústria têxtil? [selecione todas que se aplicarem]

Consumidor(a), Membro de equipe de instituição sem fins lucrativos, Representante de Varejo - Loja Especializada.

Grupo alvo: Com quais grupos de atores da indústria têxtil você se envolve ou capacita por meio de seu trabalho? [selecionar todas que se apliquem]

Consumidores, Designers, Varejistas - Loja Especializada, Mulheres, Jovens.

Foco de Intervenção: O que você está tentando alcançar/influenciar? [selecionar todas que se aplicarem]

Consumo Consciente, Práticas Ambientalmente Sustentáveis, Contra o trabalho forçado e contra o tráfico humano, Economia de reciclagem ou circular, Transparência.

Instrumento para mudança: Selecione até 3 maneiras em que seu trabalho está ajudando a transformar a indústria.

Desenvolvimento de Capacidades, Treinamento.

Seu projeto tem como objetivo solucionar algum dos seguintes obstáculos chave?

Consumidores não estão motivados a se importar: Não há razões convincentes ou maneiras fáceis para mudar os hábitos dos consumidores.

Seu projeto utiliza algum dos princípios de design inovadores abaixo?

Mudar negócios habituais: Identificar atores-chave que possam influenciar o resultado final, Transformar a cadeia em uma rede: Conectar setores improváveis que abram novos caminhos para a sustentabilidade.

Inspiração para a inovação: Quando você pensou em seu projeto pela primeira vez, você pensou nele como aplicável à indústria têxtil?

sim

Se você respondeu 'não' na pergunta anterior, seu projeto originalmente tinha o objetivo de transformar qual indústria?

Replicando na indústria têxtil: Se inicialmente o seu projeto não era direcionado para a indústria têxtil, como você o está personalizando especificamente para direcioná-lo agora?

Você está cultivando ou inspirando outras pessoas a serem agentes de transformação? Se sim, como?

Promovendo eventos para que pessoas tenham acesso a uma nova forma de consumo de moda.

Conte sobre as parcerias que te ajudam a melhorar sua abordagem. Como você colaborou com outros atores na indústria para aumentar seu impacto?

Fashion Revolution, palestras no Lab. Banco de tecidos, corner no Lab para oferecer tecidos por kilo.

Source URL: <https://www.changemakers.com/pt-br/tecendoamudanca/entries/lab-fashion>